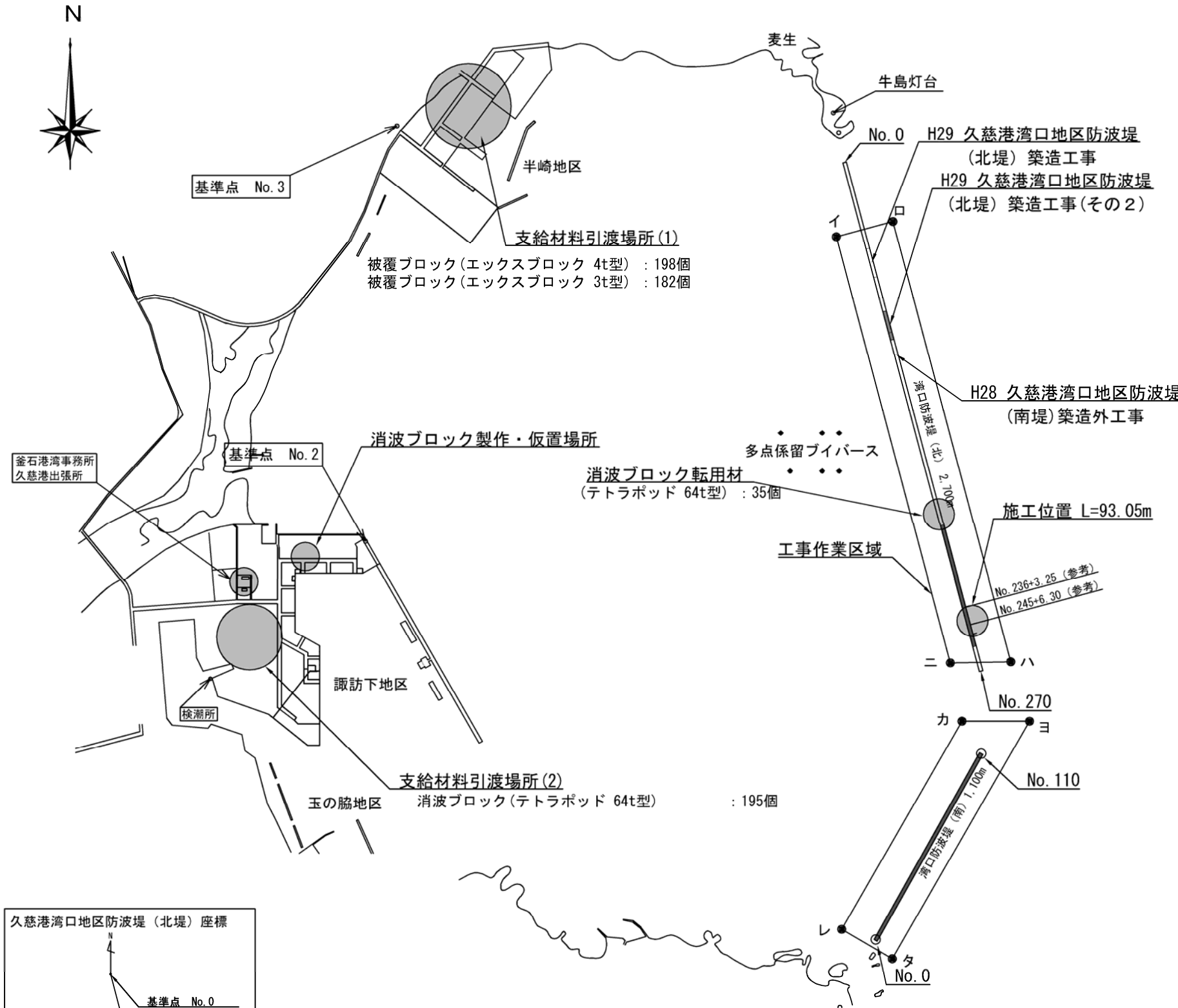


久慈港平面図 S=1:25,000



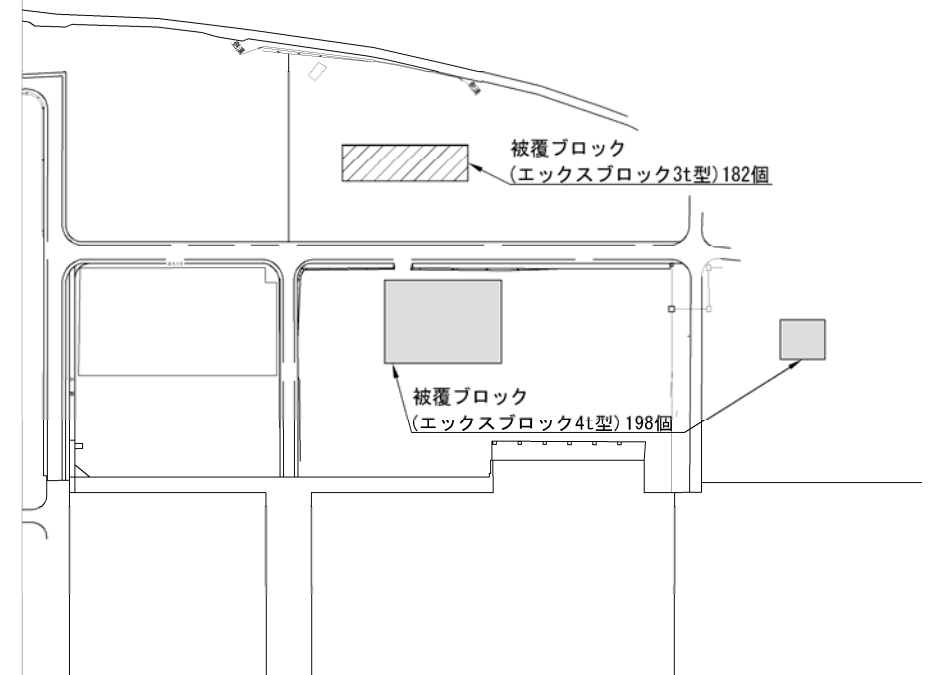
久慈港湾口地区防波堤（北堤）座標

地点名	座標 (世界測地系)		摘要
	X座標	Y座標	
基準点 No. 0	24,459.854	85,268.780	基準点
基準点 No. 2	22,515.516	82,802.578	基準点
基準点 No. 3	24,645.829	82,964.451	"
イ	24,034.665	85,227.418	工事作業区域
ロ	24,112.311	85,517.196	"
ハ	21,898.164	86,110.504	"
ニ	21,892.663	85,800.590	"

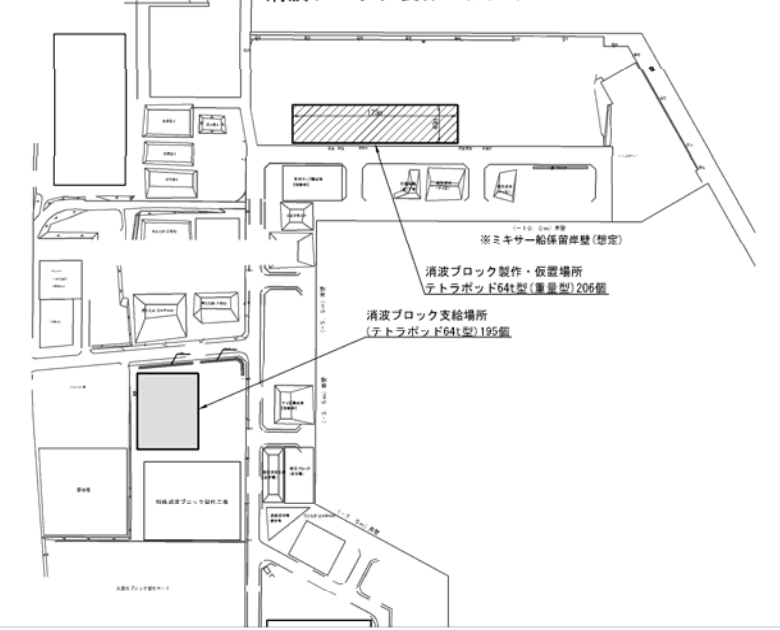
基準点 No. 270
X = 21,851.854
Y = 85,967.591

地点名	座標 (世界測地系)		摘要
	X座標	Y座標	
No. 2	22,515.516	82,802.578	基準点
No. 3	24,645.829	82,964.451	"
イ	24,034.665	85,227.418	工事作業区域
ロ	24,112.311	85,517.196	"
ハ	21,898.164	86,110.504	"
ニ	21,892.663	85,800.590	"

久慈港（半崎地区）平面図 S=1:5,000
支給材料引渡場所（1）

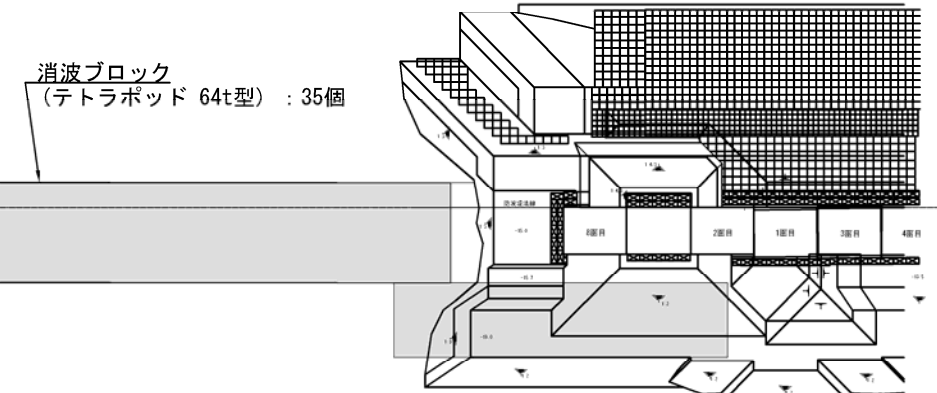


久慈港（諏訪下地区）平面図
支給材料引渡場所（2）
消波ブロック製作・仮置場所



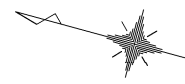
消波ブロック転用材位置図

- No.170
- No.171
- No.172
- No.173
- No.174
- No.175
- No.176
- No.177
- No.178
- No.179
- No.180
- No.181
- No.182
- No.183
- No.184
- No.185
- No.186
- No.187
- No.188
- No.189
- No.190
- No.191
- No.192
- No.193
- No.194
- No.195
- No.196

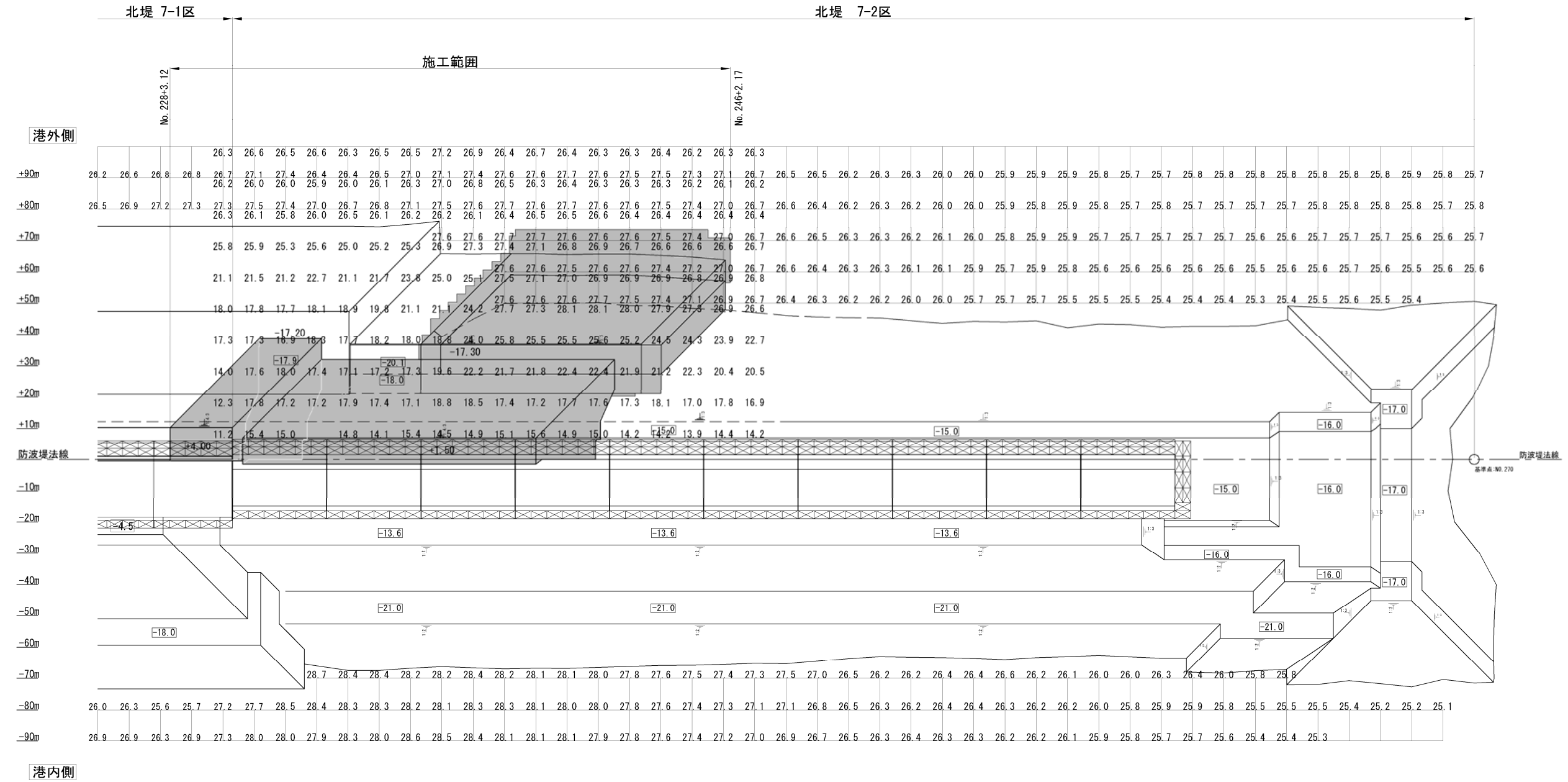


■ 施工範囲

深 浅 図 S=1:1,500



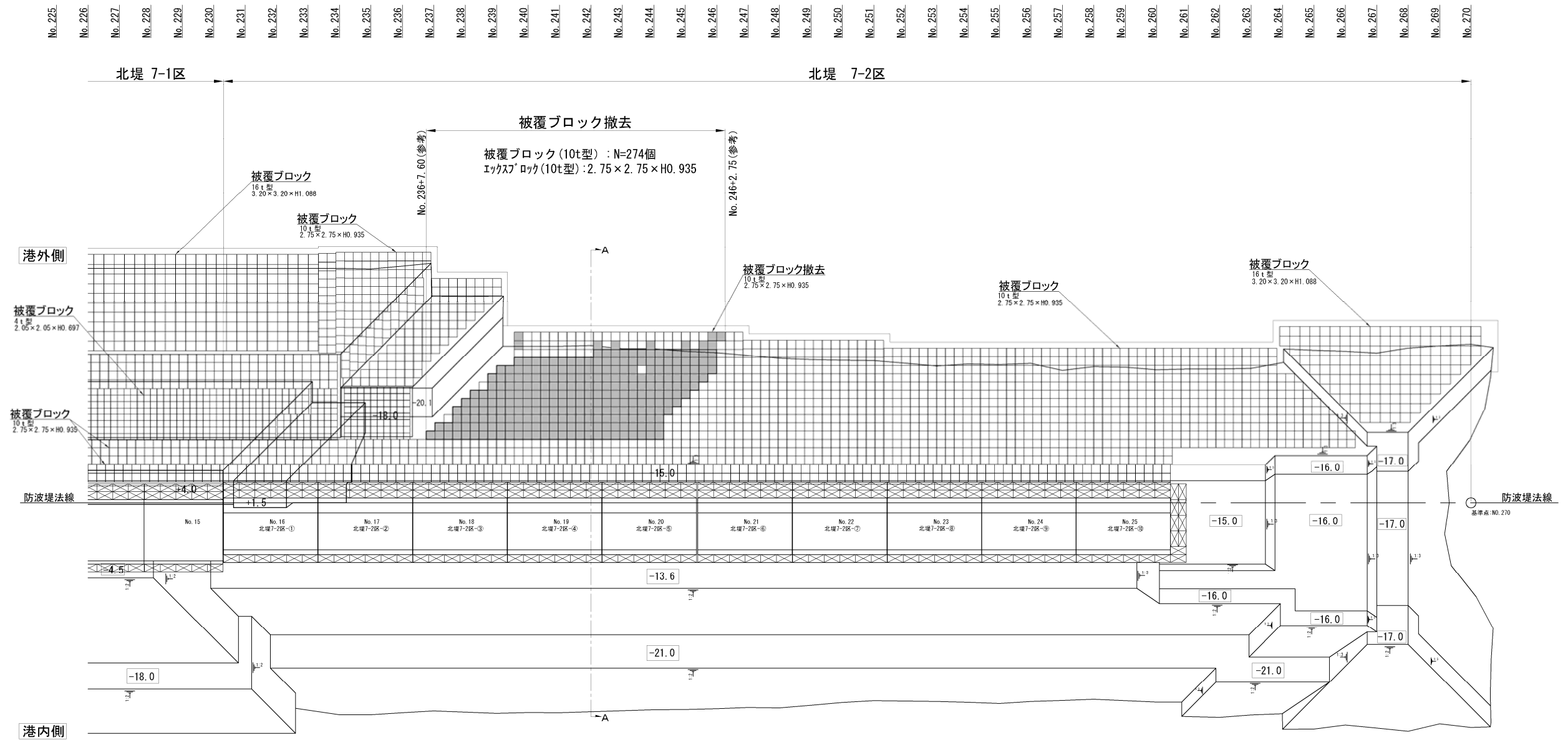
No. 225 No. 226 No. 227 No. 228 No. 229 No. 230 No. 231 No. 232 No. 233 No. 234 No. 235 No. 236 No. 237 No. 238 No. 239 No. 240 No. 241 No. 242 No. 243 No. 244 No. 245 No. 246 No. 247 No. 248 No. 249 No. 250 No. 251 No. 252 No. 253 No. 254 No. 255 No. 256 No. 257 No. 258 No. 259 No. 260 No. 261 No. 262 No. 263 No. 264 No. 265 No. 266 No. 267 No. 268 No. 269 No. 270



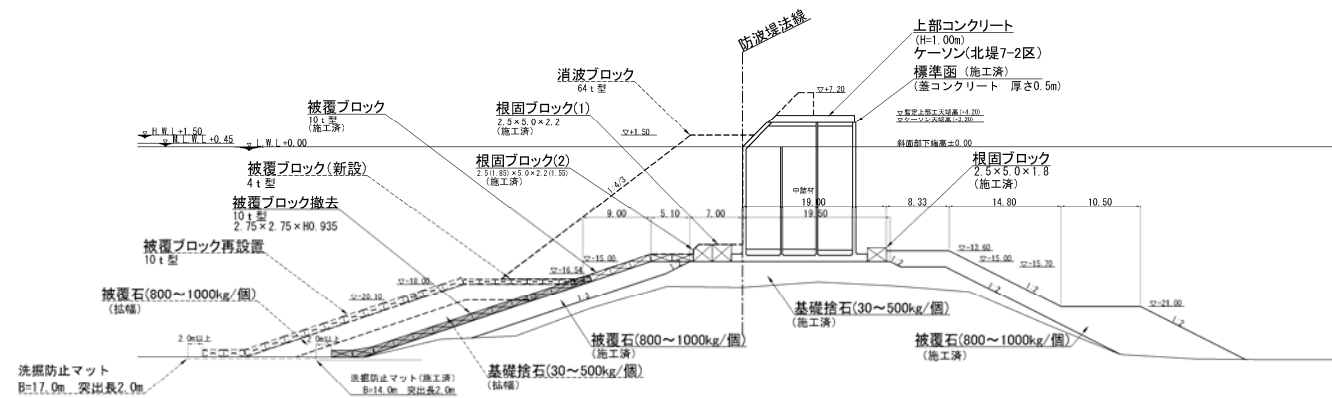
■ 施工範囲
 深浅値: 上段 測量年月(平成23年4月)
 下段 測量年月(平成29年8月) ※被覆ブロック撤去箇所は撤去後の深浅値

構造図 (1)

平面図 S=1:1,500



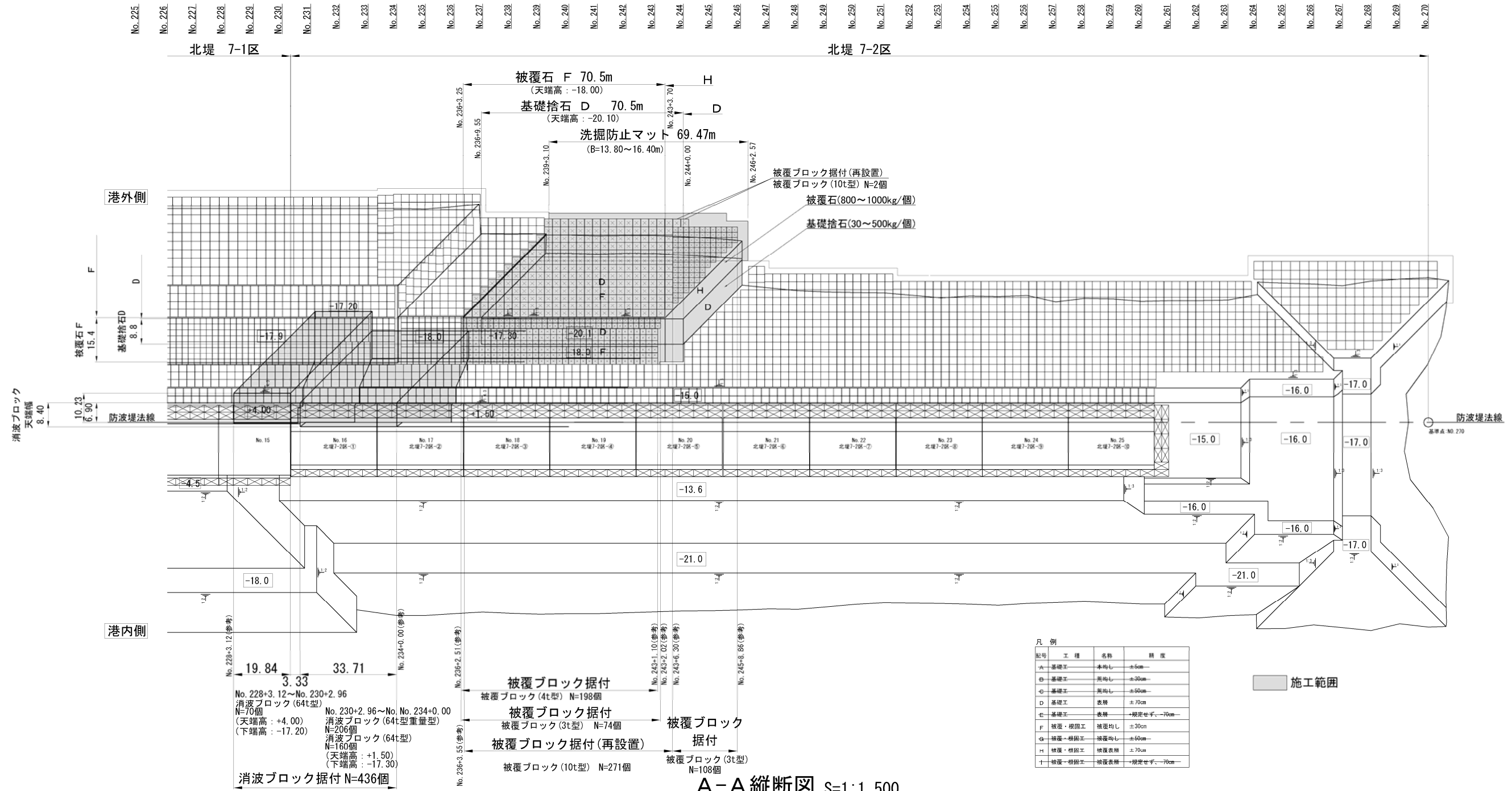
A-A断面図 S=1:1,000
(No. 242+0.00)



■ 施工範囲(被覆ブロック撤去)

構造図(2)

平面図 S=1:1,500

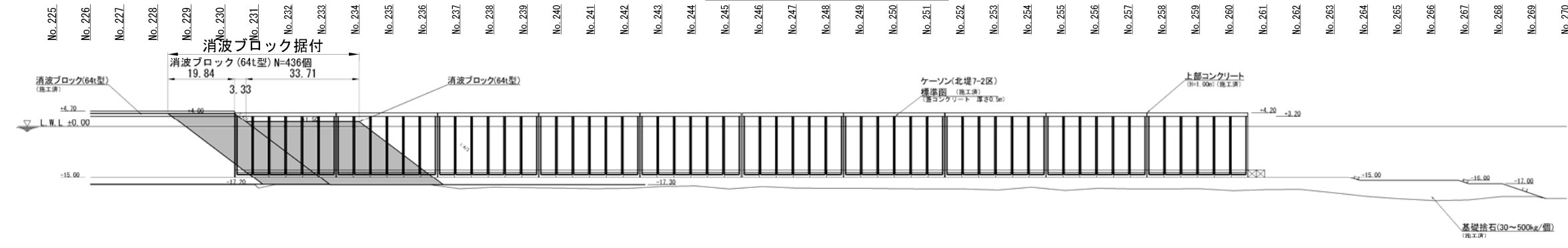


凡例

記号	工程	名称	精度
A	基礎工	本向し	±5cm
B	基礎工	真向し	±30cm
C	基礎工	真向し	±50cm
D	基礎工	表層	±70cm
E	基礎工	表層	規定せず、70cm
F	被覆・埋戻工	被覆均し	±30cm
G	被覆・埋戻工	被覆均し	±50cm
H	被覆・埋戻工	被覆表層	±70cm
I	被覆・埋戻工	被覆表層	規定せず、70cm

■ 施工範囲

A-A縦断図 S=1:1,500

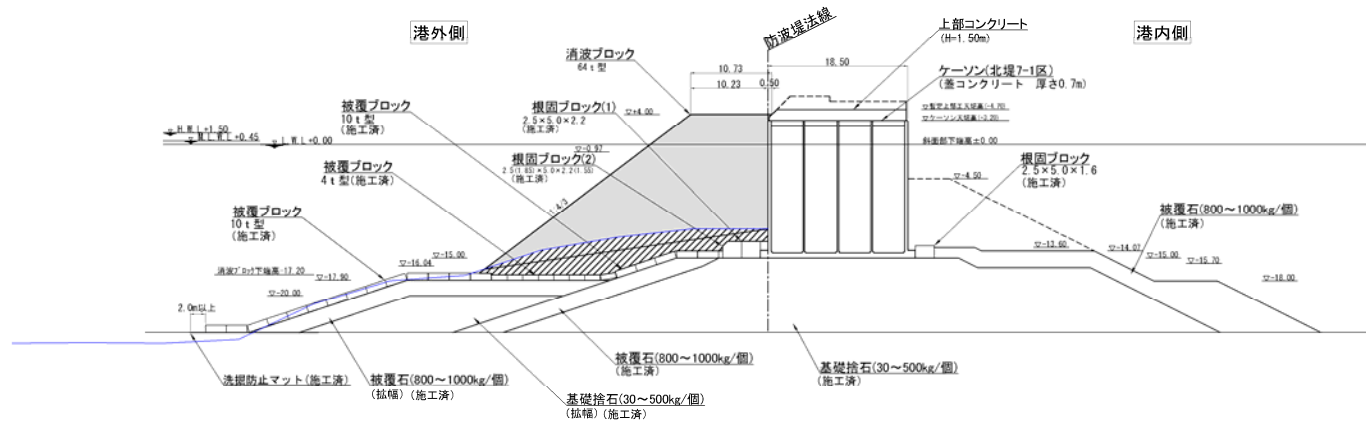


構造図(3)

断面図 S=1:600

北堤7-1区

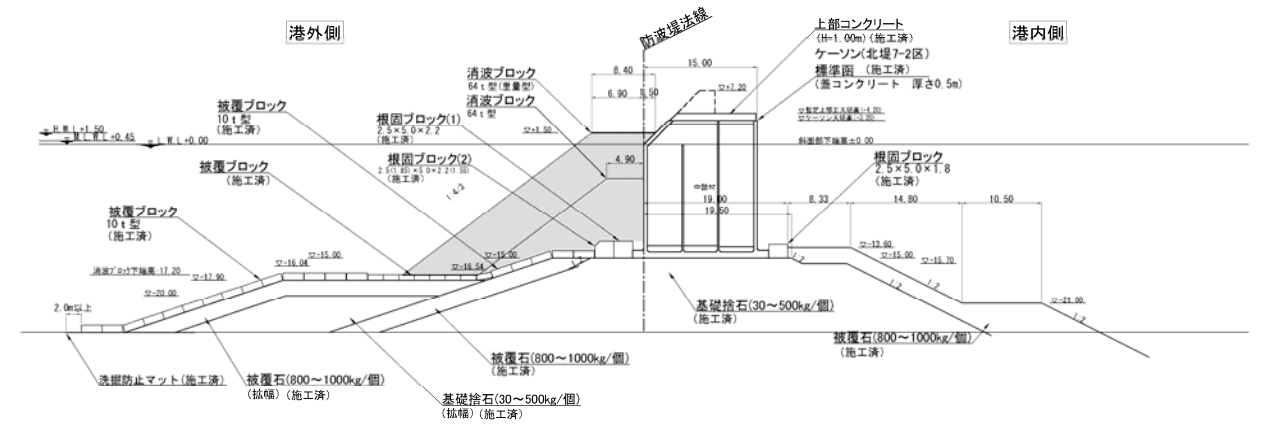
(測点: No. 230+0.00)



断面図 S=1:600

北堤7-2区

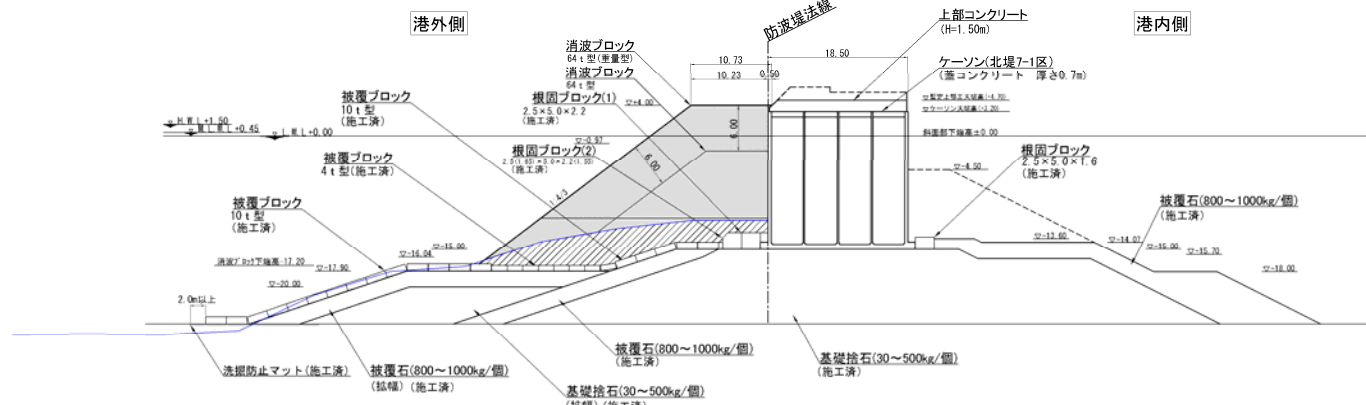
(測点: No. 234+0.00)



断面図 S=1:600

北堤7-1区・北堤7-2区

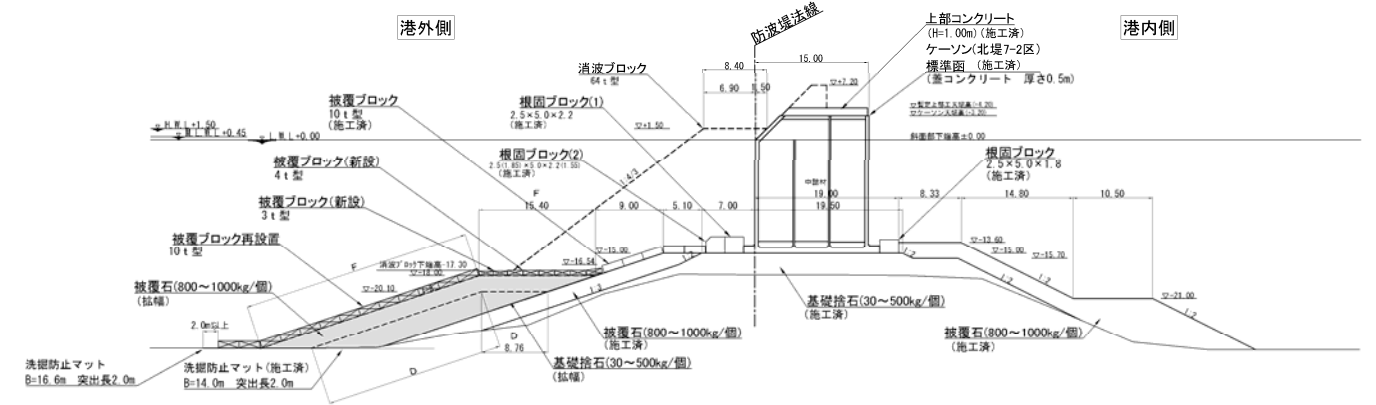
(測点: No. 230+2.96)



断面図 S=1:600

北堤7-2区

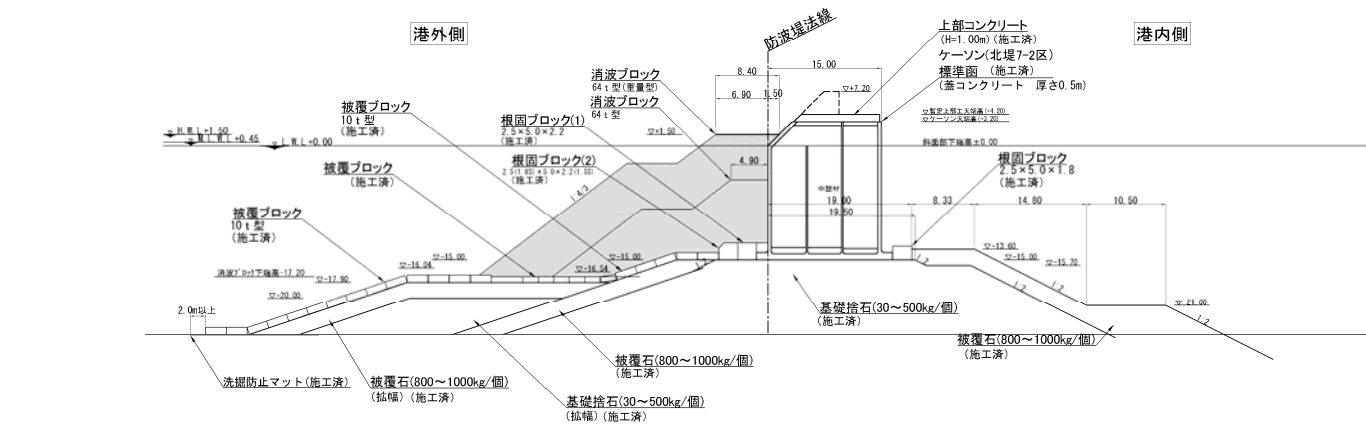
(測点: No. 243+0.00)



断面図 S=1:600

北堤7-2区

(測点: No. 231+1.39)



凡例	記号	工種	名称	積度
	A	基礎工	木均し	±6cm
	B	基礎工	荒均し	±30cm
	C	基礎工	荒均し	±50cm
	D	基礎工	表層	±70cm
	E	基礎工	表層	規定寸法、±70cm
	F	被覆・根固工	被覆均し	±30cm
	G	被覆・根固工	被覆均し	±50cm
	H	被覆・根固工	被覆表層	±70cm
	I	被覆・根固工	被覆表層	規定寸法、±70cm

施工範囲